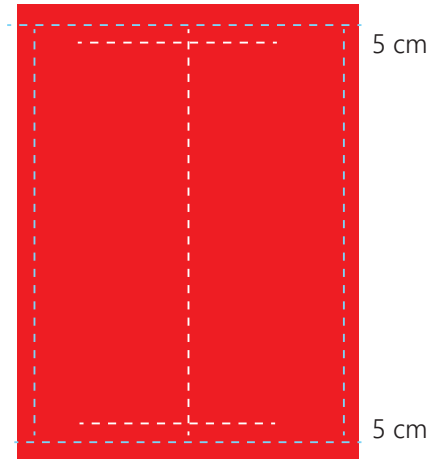


## étape 1



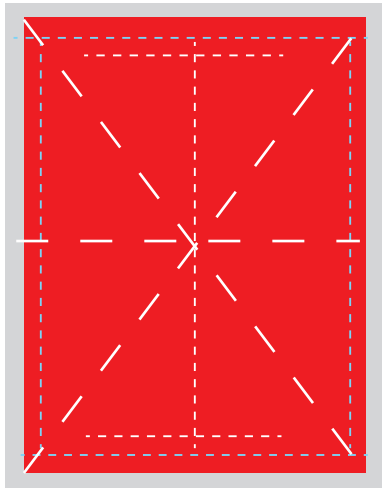
**Si vous choisissez de matelasser votre ouvrage,** vous pouvez le quilter au péalable à la machine ou vous pourrez le faire à la main lorsque la mise en place des appliqués sera terminée



Marquez le milieu de votre rectangle de 50 x 75 cm en passant un fil de bâti. Placez un repère à 5 cm du haut et du bas.

### Pour un matelassage à la machine :

Superposez tissu de doublure, molleton et feutrine et fixez l'ensemble en « sandwich » avec des épingles à nourrice ou à grands points de bâti en partant du centre vers les bords.



**Quiltez sur votre machine à coudre** avec un pied standard en traçant des lignes en diagonales par exemple ou utilisez un pied « spécial piqué libre » pour dessiner des méandres ou utilisez des règles à quilter pour réaliser le motif de votre choix avec un pied spécial à fixer sur votre machine à coudre.

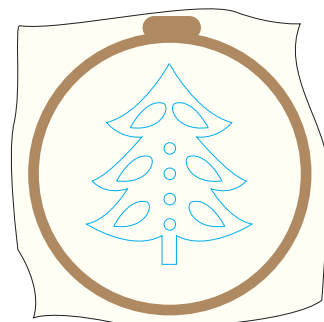
Vous pouvez également choisir de quilter votre ouvrage à la main à la fin.

Gabarit 1



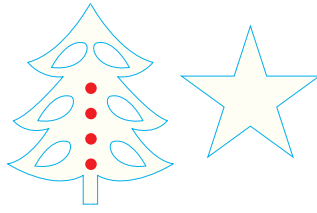
Les appliqués sont à bords francs.  
Ne rajoutez pas de marges de couture aux gabarits.

Reportez le dessin du sapin sur la feutrine à l'aide du stylo effaçable. Brodez les petits cercles au point d'araignée. Les autres petites formes peuvent être évidées.



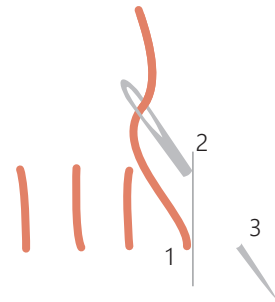
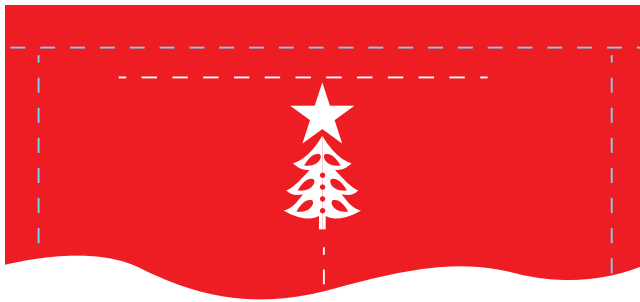
# étape 1

Découpez le sapin et l'étoile.

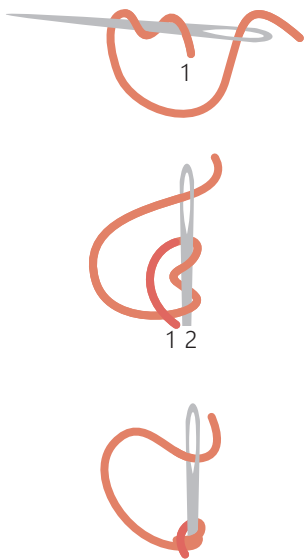


Fixez l'étoile à 5 cm du haut du panneau, pointe au centre. Soit au point primitif, avec de la colle ou à l'aide d'un voile thermocollant. Fixez le sapin de la même manière.

Point primitif • Primitive stitch



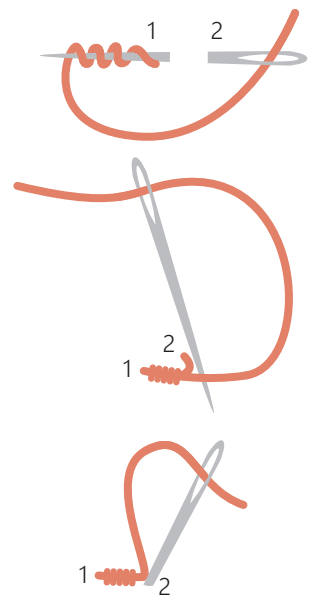
Point de nœud • French knot



Perles ou points de nœud.



Point de poste • Bullion stitch



Point d'araignée surjeté

