

Bloc 76 - Rachel Rossi

Généralités :

Les mesures données pour la coupe incluent les marges de couture de 7 mm ($\frac{1}{4}$ "), arrondies à 15 mm ($\frac{1}{2}$ ") pour les deux. Au besoin, faites les ajustements nécessaires. Les cotes sur les schémas explicatifs sont sans les coutures, excepté pour certains schémas spécifiques pour lesquels la mention " *marges de couture comprises " est précisée.

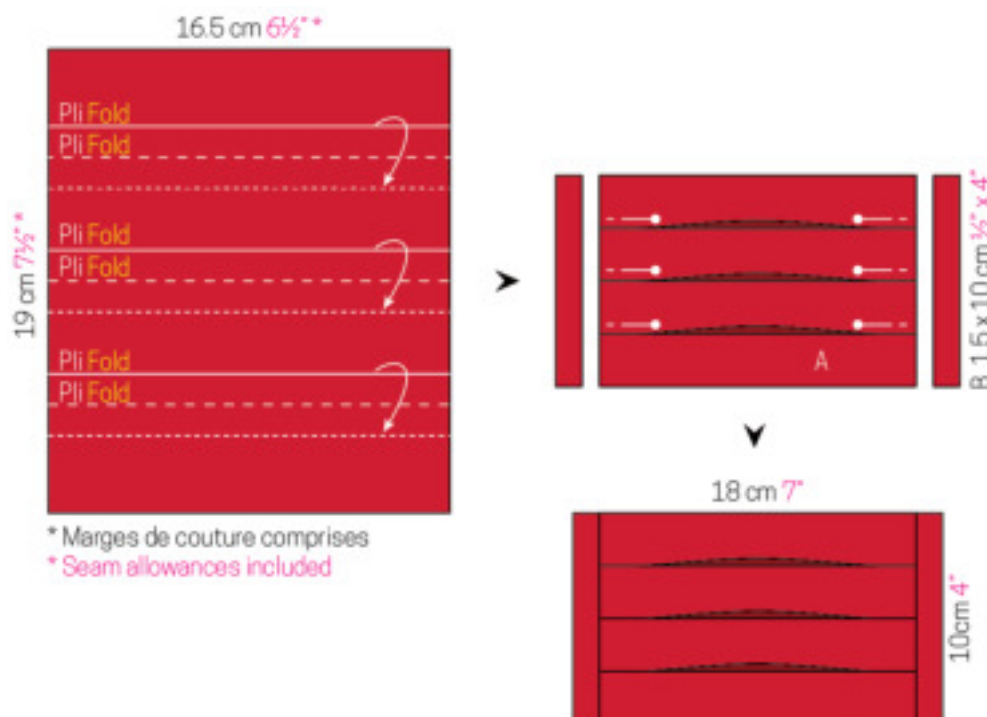
Coupe :

- Dans un tissu rouge, coupez :
 - 1 rectangle de 16.5 x 19 cm ($6\frac{1}{2}$ " x $7\frac{1}{2}$ "), qui une fois utilisé donnera 1 pièce A
 - 2 rectangles B de 3 x 11.5 cm (1 " x $4\frac{1}{2}$ ")
- Dans un tissu gris :
 - 4 rectangles C de 3 x 9 cm (1 " x $3\frac{1}{2}$ ")
- Dans un tissu rose :
 - 2 rectangles D de 9 x 16.5 cm ($3\frac{1}{2}$ " x $6\frac{1}{2}$ ")
 - 2 bandes E de 5 x 26.5 cm (2 " x $10\frac{1}{2}$ ")

Réalisation :

Schéma 1 : Reproduisez les différents repères figurant sur le gabarit, sur l'endroit du rectangle de tissu rouge. Formez les plis et rabattez-les sur les lignes en petits pointillés. Epinglez pour maintenir les plis en place.

Cousez un rectangle B de part et d'autre pour obtenir la partie centrale de votre bloc.



QUITmania

Schéma 2 : Cousez un rectangle C de part et d'autre de chaque rectangle D. Cousez ces assemblages en haut et en bas du précédent. Complétez votre bloc en ajoutant une bande E de part et d'autre.

