

Simply Moderne N°21 Erratum

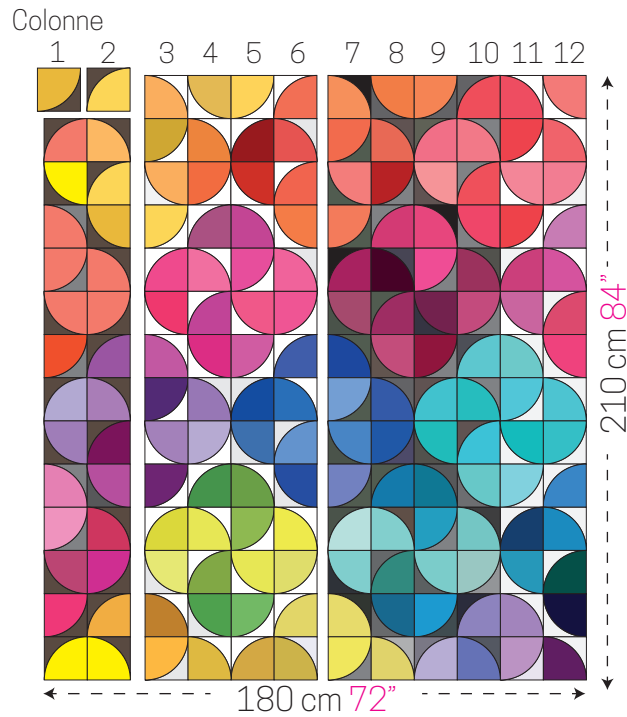
Voici les erreurs détectées dans le magazine

Disco :

Page 71 :

La partie basse du schéma est décalée.

Voici le bon schéma.



NINE PATCH TRANSPARENCE (version française uniquement)

page 94

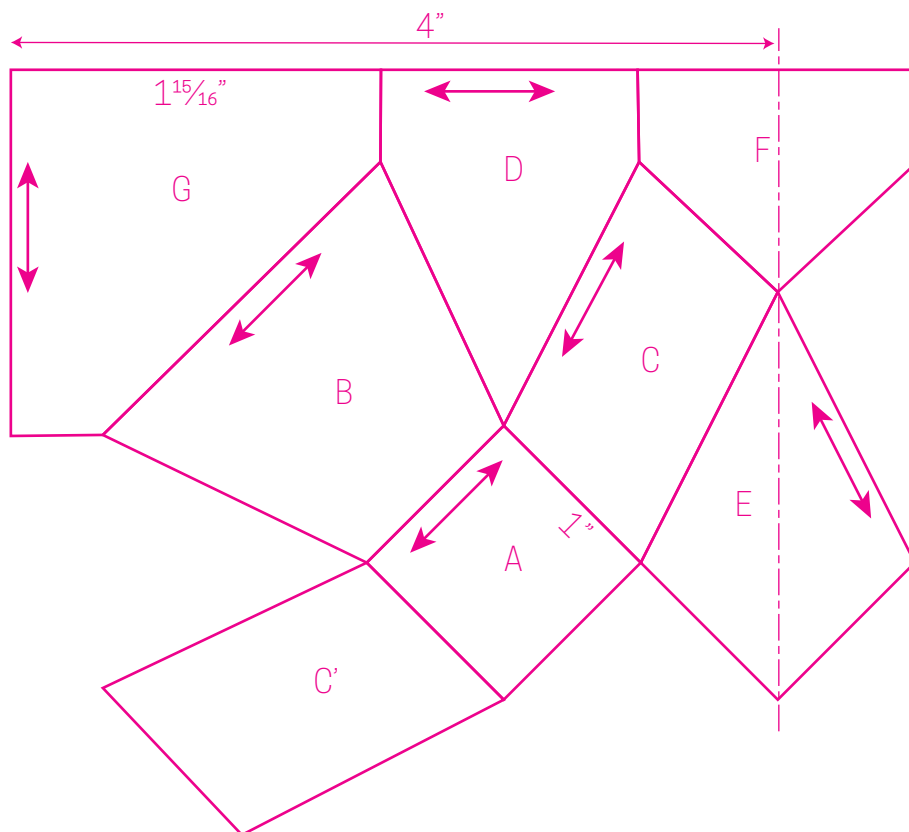
ne tenez pas compte de la dernière phrase :

<faites 5 lignes de 4 blocs et cousez-les en intercalant 1 bande K entre chaque ligne>

INFINITY:

Page 108 :

La dimension en inches du gabarit G est incomplète : $1 \square'' \rightarrow 1\frac{15}{16}''$.



Wild Thing :

page 112 :

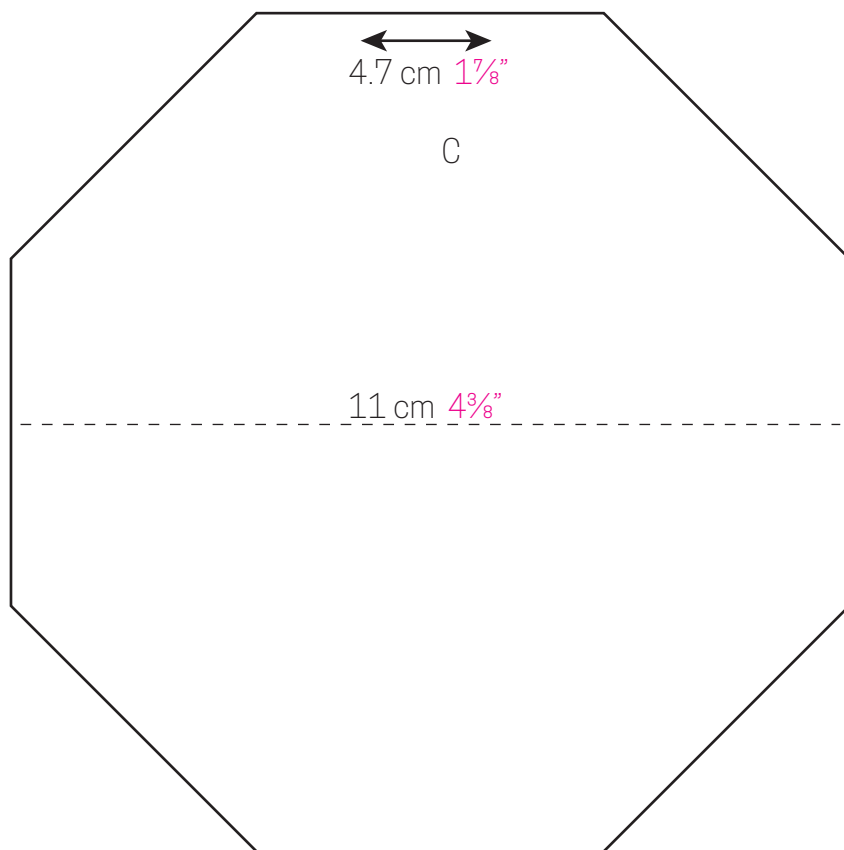
Une erreur s'est glissée dans les fournitures :

Les tissus utilisés proviennent de plusieurs collections de Kaffe Fassett.

Réticule Brodé :

Page 118 :

La dimension en inches du gabarit C est incomplète : $4\frac{1}{8}'' \rightarrow 4\frac{3}{8}''$.



Réticule Brodé
Schéma de la Broderie

Point Lancé —
Point de Noeud ○

