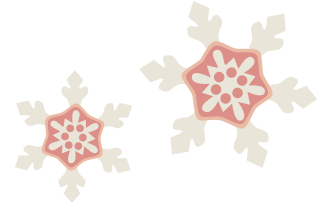




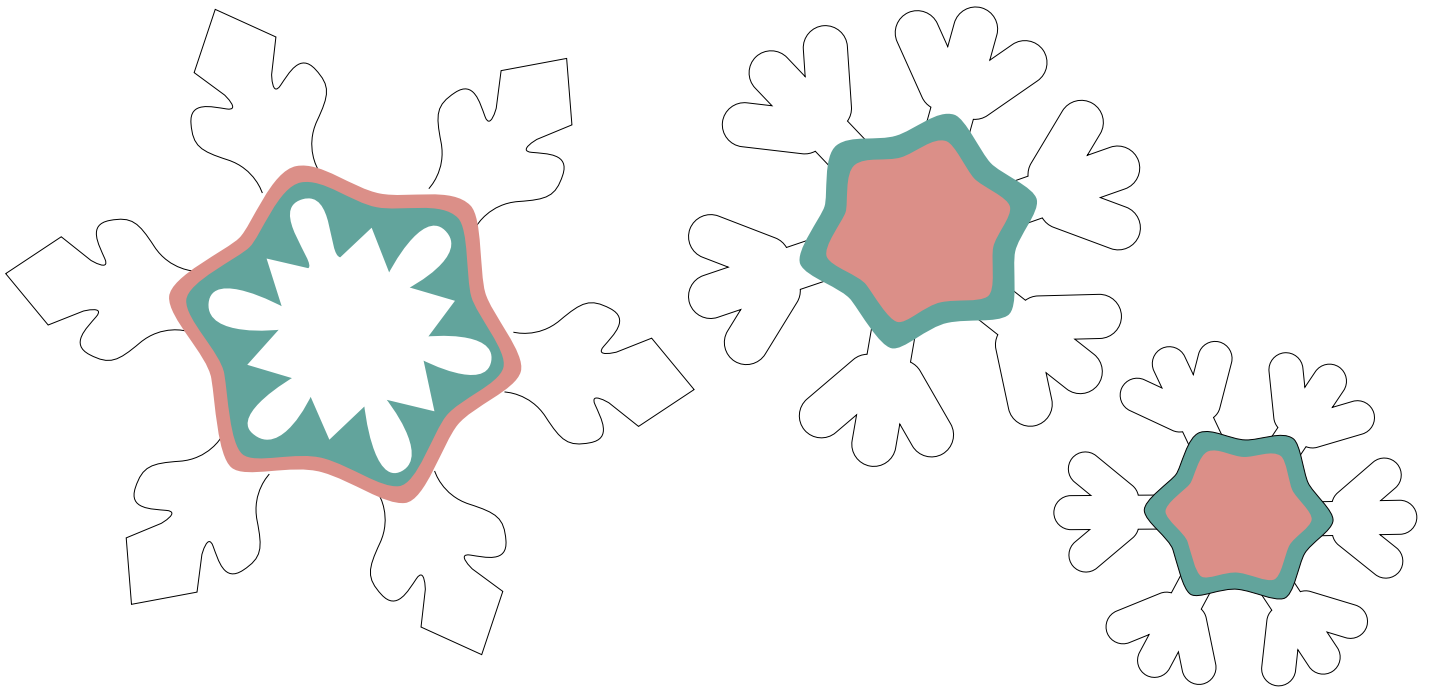
XmasbyQuiltmania



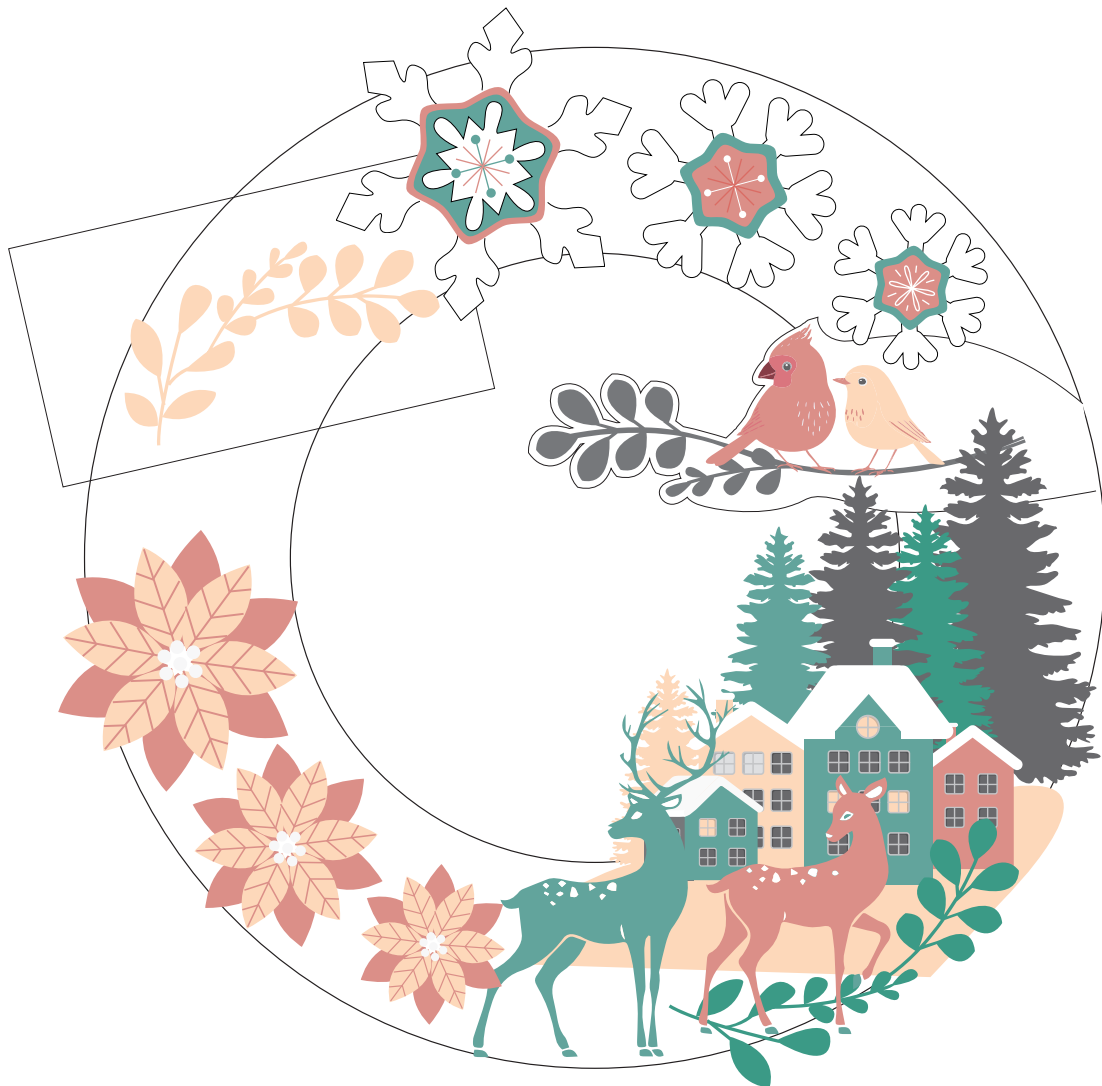
Les étoiles



The Stars



Dessin à taille réelle Full size templates



Réalisation - Making the project



Étape 1

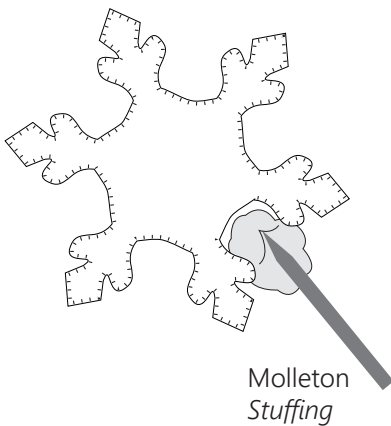
Procéder comme pour les fleurs

Les étoiles sont doublées : découper les gabarits deux fois dans la feutrine blanche.

Step 1

Proceed as for the flowers.

The stars are doubled; cut the template pieces twice from white the felt.



Étape 2

Fixer les deux pièces par un point primitif, insérer du molleton entre les deux parties. Le répartir à l'aide d'une pointe de ciseaux ou d'une aiguille.

Step 2

Attach the two pieces in primitive stitch and insert batting between the two parts. Use the scissors tip or a needle to distribute the batting.

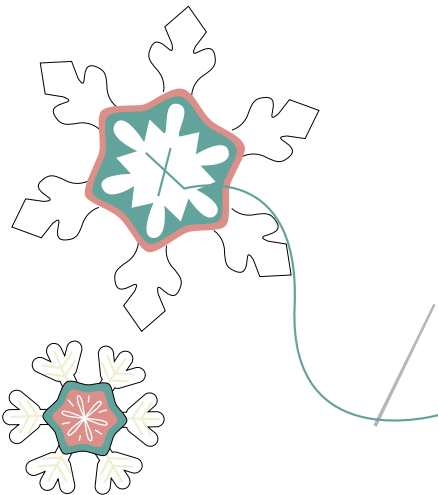
Étape 3

Placer les pièces 1 à 6

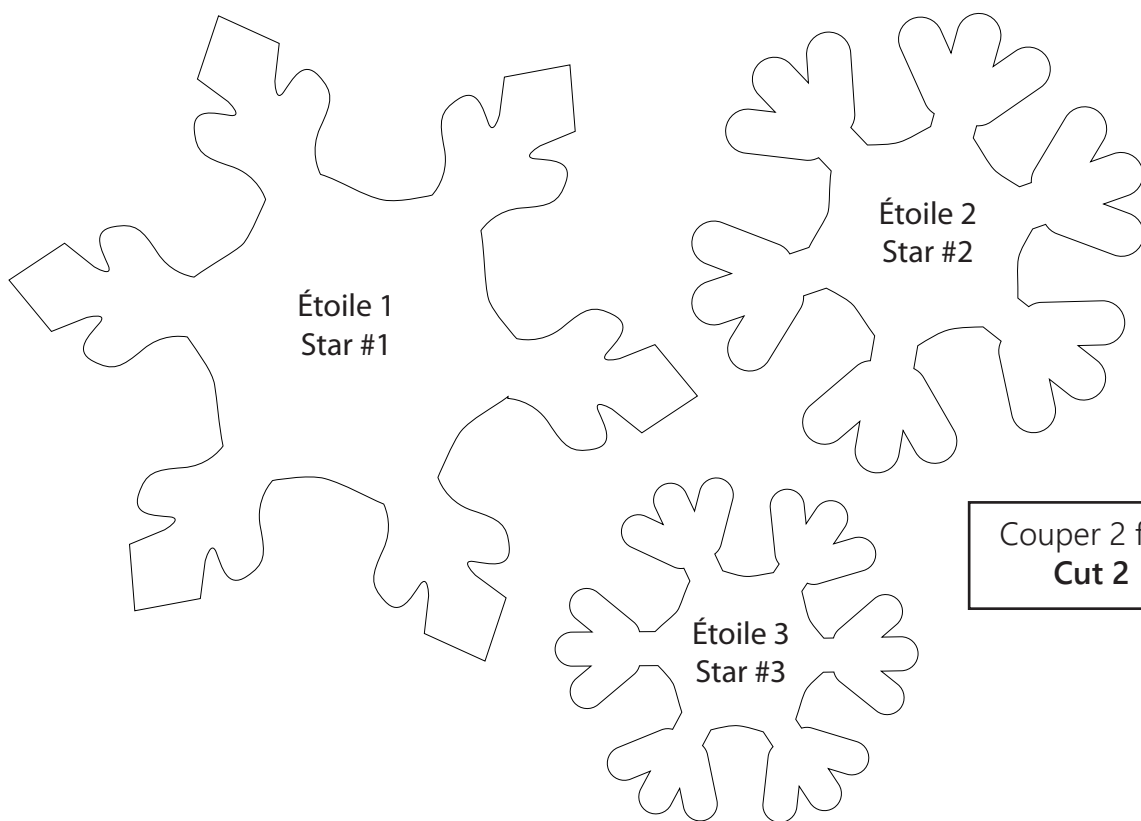
Les fixer sur chaque étoile en volume par quelques points de broderie, des perles,...

Step 3

Attach pieces 1 to 6 to each star, layering them, with a few embroidery stitches, beads, etc.



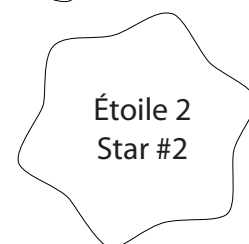
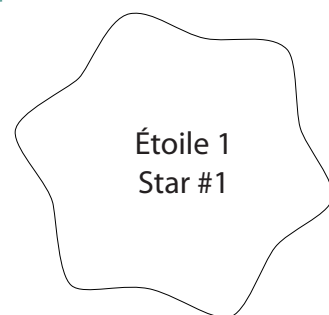
Gabarits à taille réelle Full size templates



Pièce 7 = feutrine blanche
Piece 7: White felt



Couper 1 fois
Cut 1



Pièces 4, 5, 6 = feutrine B (rose)
Pieces 4, 5, 6: felt B (pink)



Pièces 1, 2, 3 = feutrine B (rose)
Pieces 1, 2, 3: felt B (pink)