



En collaboration avec nos partenaires



« Les Cœurs du mardi »

Bloc 9

20 x 25 cm **8'' x 10''** marges de couture non comprises



Généralités :

Les mesures données pour la coupe des carrés A et celle du rectangle C de fond incluent une marge de couture de 7 mm (1/4''), arrondies à 1.5 cm (1/2'') pour les 2.

Le gabarit B est sans les marges de couture.

Lisez toutes les instructions avant de commencer la réalisation du bloc.

Coupe :

- Dans un tissu de fond clair : 1 rectangle C de 21.5 x 26.5 cm (**8 ½" x 10 ½"**)
- Dans des chutes de couleurs de votre choix, (tons clairs, moyens et foncés) : 41 carrés A de 4.5 cm (**1 5/8"**) de côté que vous couperez au fur et à mesure de l'assemblage, en alternant les tons
- 1 croquet moyen assorti aux couleurs choisies : 80 cm (**31 ½"**)
- 1 carton léger dans lequel vous découpez le gabarit B du coeur

Réalisation :

Schéma 1 : En vous aidant du modèle, sur 8 lignes, cousez les 41 carrés A en alternant les tons.

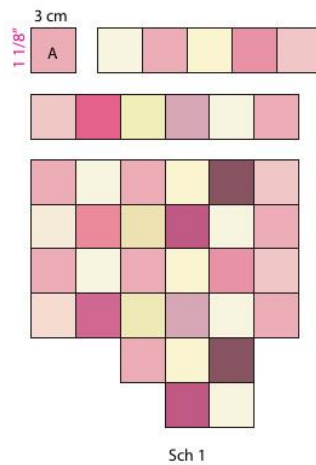


Schéma 2 : Sur l'endroit de cet assemblage, disposez le gabarit B du cœur. Tracez son pourtour.

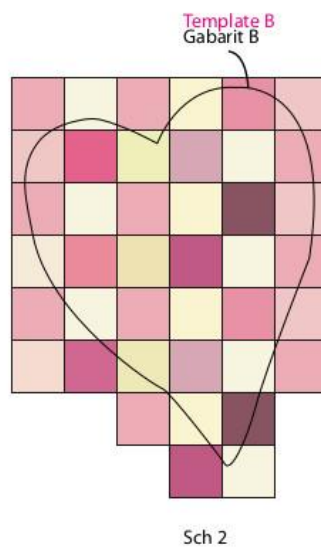


Schéma 3 : Coupez tout autour en laissant une marge de 7 mm (1/4") environ.

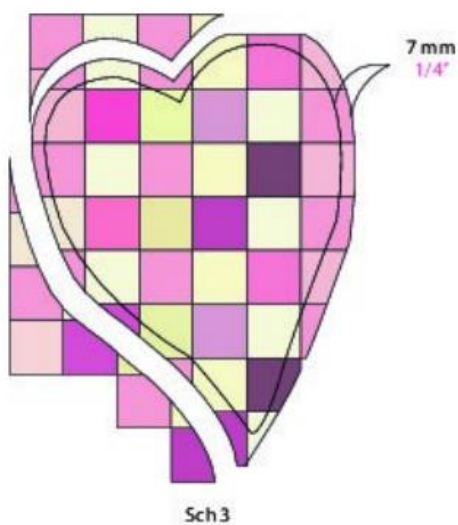
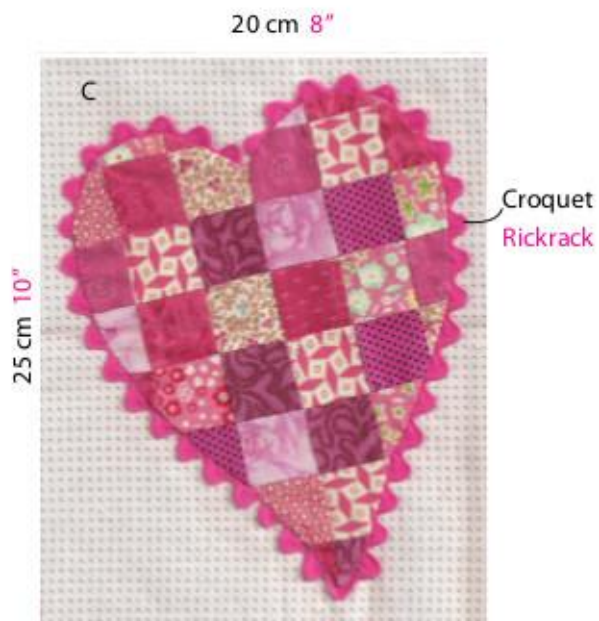


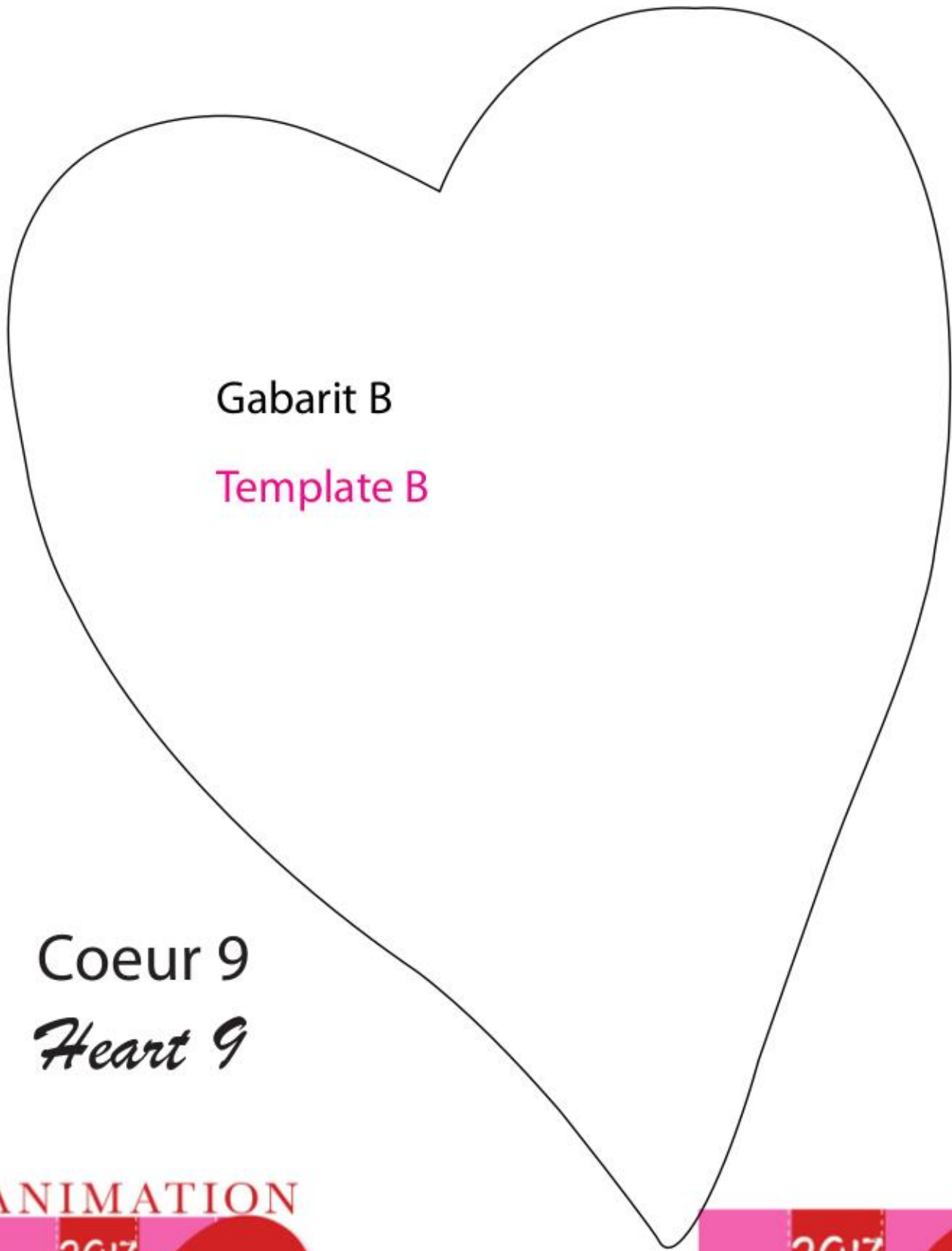
Schéma 4 : Rabattez la marge de couture du cœur sur l'arrière et bâtissez tout en insérant le croquet dans le bâti. Disposez le cœur sur le centre du rectangle C. Appliquez à points invisibles. Retirez le bâti.



Marges de couture non comprises
Without seam allowances

Sch 4

Votre bloc 9 est terminé et mesure 21.5 x 26.5 cm (8 1/2" x 10 1/2") marges de couture comprises.



Gabarit B

Template B

Coeur 9

Heart 9

ANIMATION



